

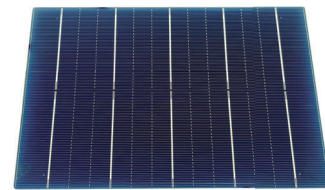
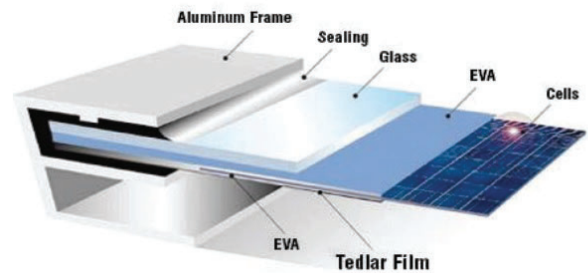
# 單晶矽太陽能模組 CE

## P085-太陽能模組

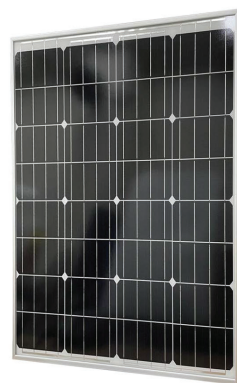
產品商業保固：1年，限於材料和組裝工藝

10年保證90%的性能

電源/型號	85W
最大功率電壓 Vmp(V)	18
最大功率電流 Imp(A)	4.72
開路電壓 VOC(V)	21.2
短路電流 Isc(A)	5
重量 (公斤)	6.8
格數	32
電池效率	22.20%
尺寸 (毫米)	668x697x35
容差	+/-5%
操作溫度範圍 (°C)	-40 to +90
相對濕度	0 to 100%



5BB PV cell



最大系統電壓：600V

測試條件：@STC 1000W/M2, Am1.5.25 °C 夜間：46±2°C

Voc溫度係數(%/°C)：-0.35

Isc的溫度係數(%/°C)：0.08

Pmax溫度係數(%/°C):-0.41

證書：CE

- 1.商業保固一年: 任何模組在出貨的第一年的功率輸出不低於 97%單晶太陽能模組規格中規定的最小“STC峰值功率”。
- 2.太陽能模組輸出功率具備逐年線性下降之特性，我公司產品設計基準為，使用10年後，組件輸出功率不低於標稱功率的90%。
- 3.在輸出功率異常的專案中，本公司具有全權，鑑定是否為材料或製造工藝所造成的，如果符合產品保固條款，本公司則可選擇 (a) 向客戶提供良品模組，或(b)通過修理或更換有缺陷的模塊。
- 4.根據上述第 (1) 條所述選擇的修理或更換應考慮±3% 的功率性能容差。